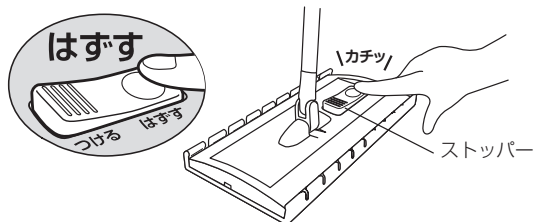


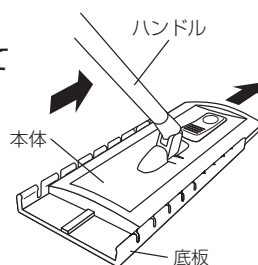
モップの取り付け方

1. ハンドルヘッドの使い方

- ① ストッパーを、「はずす」側へ押す。

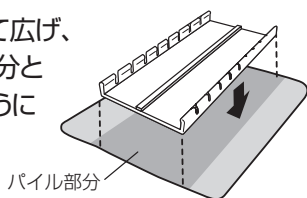


- ② ハンドルを左右どちらかに傾けて本体をスライドさせ、底板をはずします。

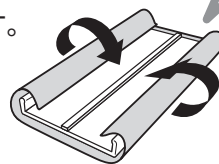


2. モップの取り付け方

- ① 新しいモップを袋から取り出して広げ、底板をパイル部分と平行に重なるように乗せます。



- ② 底板を包むようにモップを折り返します。

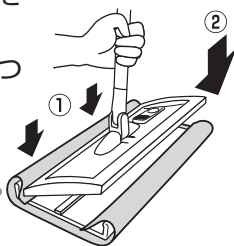


point

折り返したモップの端が折れ曲がったり、めくれたままは×!



- ③ 折り返したモップ部分を巻き込むように、本体を上から、片方ずつ押し込むようにセット。

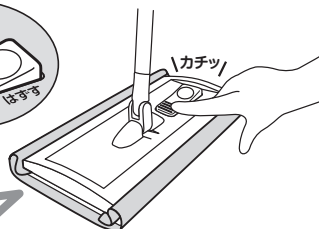


point

- 本体が底板にカチッと合まるまで
- パイル部をはさみ込まないこと!



- ④ ストッパーを「つける」側に押しします。



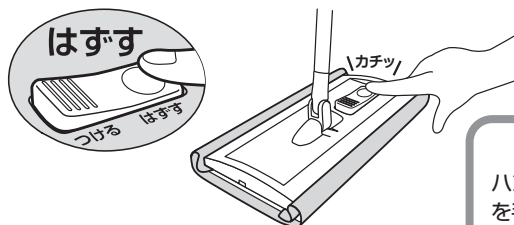
point

本体と底板がずれた状態でセットしないこと!

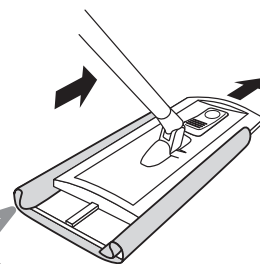


3. モップの取りはずし方

- ① ストッパーを、「はずす」側へ押す。



- ② ハンドルを左右どちらかに傾けて本体をスライドさせ、モップをはずします。



point

ハンドルを手前に45度程度傾けて、本体を手前から奥にゆっくりスライドさせるとかがまずに立ったまま簡単にはずせます!



※ 本体をスライドさせる際は床をキズ付けないようご注意ください。

※ ストッパーを「はずす」のまま使用すると、清掃中に本体がはずれて、床を傷つける可能性がありますので、ご注意ください。

※ モップが正しく装着されていない場合、本体が底板に完全に押し込まれていない場合は、本体がはずしにくくなります。