

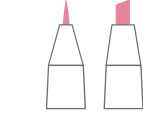
けん ダス犬 コロアージュ

フランスの女性に流行した事がきっかけに、大人も楽しめる「熱中できる塗り絵」として
 今までは世界中で楽しまれているコロアージュ。
 今回はそんなコロアージュを上手に楽しむコツをご紹介します。

ようい
用意
するもの

いろえんぴつ
●色鉛筆

すいせい
●水性ペン



りょうたん ほそふで ふとふで
両端が細筆・太筆に
なっているものがお
すすめです。



デジタル
塗り絵用ソフトを
使ってもOK!

テーマカラー・差し色を決める

はいしよくれい
配色例



テーマカラー (4-5色程度)

いろ
差し色



いろづか
カラフルな色使い



グラデーション

まず、全体のテーマカラー（暖色系・寒色系・セピア系など）を決め、同色系をそろえます。テーマに対して意外性のある色（濃い色・補色など）を数色選び、差し色としてアクセントや個性を出すのに使しましょう。

カラフルな配色やグラデーションなどを使い分け、塗る場所によりテーマカラーを変えてみるなど、同じ図柄でも工夫次第で多彩な表現が可能です。ぜひチャレンジしてみてください。



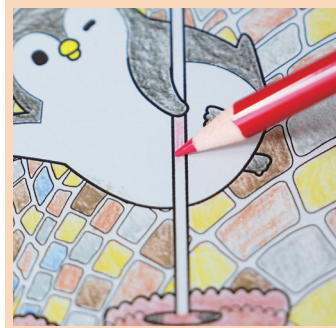
いろえんぴつ すいせい 色鉛筆（水性ペン）を上手に使う（写真は色鉛筆の場合です）



ひろ めん め ぼあい いろ だ
広い面を塗る場合は、色かはみ出
さないよう、まず輪郭をなぞってから、
内側を塗りつぶすようにしましょう。



こま ぶぶん め ぼあい いろえんぴつ
細かい部分を塗る場合は、色鉛筆
の先をまめに尖らせて、ゆっくりとて
いねいに塗りましょう。



じぶん ふではこ かくど
自分の筆運びの角度にあわせてイラス
トの方を回転させて塗りましょう。

かんせいれい
完成例



写真の撮り方

したえ よすみ
下絵の四隅にある
グレーのガイドの線が全て入るように
すいへい さつえい
水平に撮影してください。

