

けん おとな え ダズ犬 大人のぬり絵 コロリージュ

フランスの女性に流行した事がきっかけに、大人も楽しめる「熱中できる塗り絵」として
 いまでは世界中でブームとなっているコロリージュ。
 今回はそんなコロリージュを上手に楽しむコツをご紹介します。



よう い 用意するもの

いろえんぴつ
●色鉛筆



すいせい
●水性ペン



りょうたん ほそあで ぶとあで
両端が細筆・太筆
になっているもの
がおすすめです。

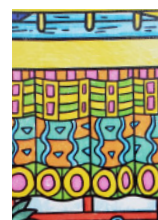
テーマカラー・差し色を決める



テーマカラー
（4～5色程度）

差し色

まず、全体のテーマカラー（暖色系・寒色系・セピア系など）を決め、同系色をそろえます。テーマに対して意外性のある色（濃い色・補色など）を数色選び、差し色としてアクセントや個性を出すのに使いましょう。



カラフルな色使い



グラデーション

カラフルな配色やグラデーションなどを
使い分け、塗る場所によりテーマカラー
を変えてみるなど、同じ図柄でも工夫次第で多彩な表現が可能です。ぜひチャレンジしてみてください。

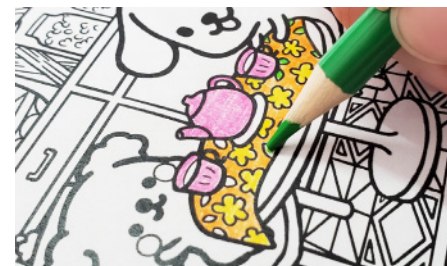


完成例

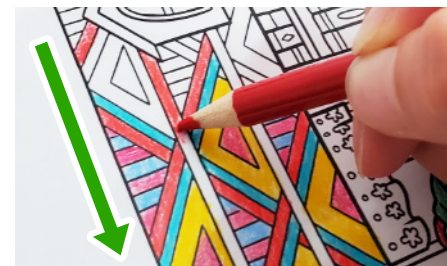
いろえんぴつ すいせい 色鉛筆（水性ペン）を上手に使う（写真は色鉛筆の場合です）



ひろめんぬめぼあいいろだ
広い面を塗る場合は、色をはみ出さないよう、
まず輪郭をなぞってから、内側を塗りつづ
ようにしましょう。

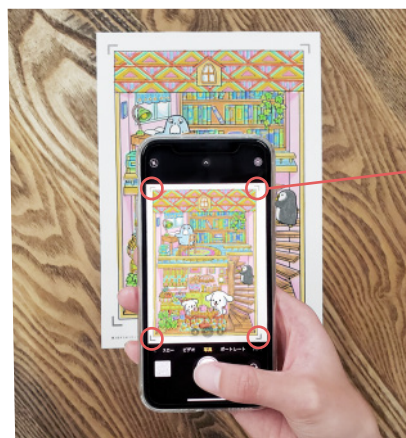


こまかしよぬめぼあいいろえんぴつさき
細かい箇所を塗る場合は、色鉛筆の先をまめに
とがらせて、ゆっくりとていねいに塗りましょ
う。



じぶんひでほかくどほう
自分の筆運びの角度にあわせてイラストの方
を回転させて塗りましょ
う。

オンライン応募の 場合の写真の撮り方

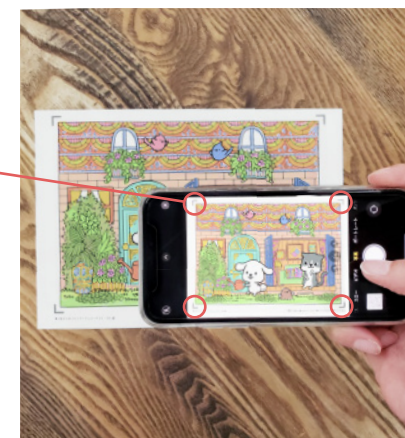


●たての塗り絵の場合

したえよすみせん
下絵の四隅にあるグレーのガイド線が
すべて入るように水平に撮影してください。



◀ グレーのガイド線



●よこの塗り絵の場合